

ASTMA A JEHO LÉČBA



Ve spolupráci s:

ČOPN
Český občanský spolek
proti plicním nemocem



MUDr. STANISLAV KOS, CSc., FCCP

Předseda výboru Českého občanského spolku proti plicním nemocem

Astma je chronické onemocnění dýchacích cest. Jaké jsou příčiny jeho vzniku a kolik lidí trpí tímto onemocněním v ČR?

Průduškové astma (asthma bronchiale) je chronický zánět ve sliznici dýchacích cest, který je spojený s jejich zvýšenou reaktivitou, která může vyústit ve zúžení průdušek (tzv. obstrukci). Křečovitě zúžení průdušek se obvykle kombinuje s otokem sliznice a zvýšenou tvorbou vazkého hlenu. Tím vznikají základní příznaky astmatu, případně astmatického záchvatu: kašel, pískoty na hrudníku, dušnost a/nebo pocit tíže na hrudníku.

Na vzniku astmatu se často podílejí dědičné vlivy, které se kombinují s vlivy zevního prostředí (kouření, znečištění ovzduší). Existují základní typy astmatu – například převážně alergické astma spojené s přecitlivělostí na určité látky, které bývá častěji u osob mladšího a středního věku. Existuje však také astma nealergické, které bývá častější ve starších věkových kategoriích. Léčba těchto základních typů astmatu se pak poněkud liší.

www.mujihalator.cz



SPRÁVNÁ INHALAČNÍ TECHNIKA

JAK NA TO

NOVARTIS | Reimagining Medicine

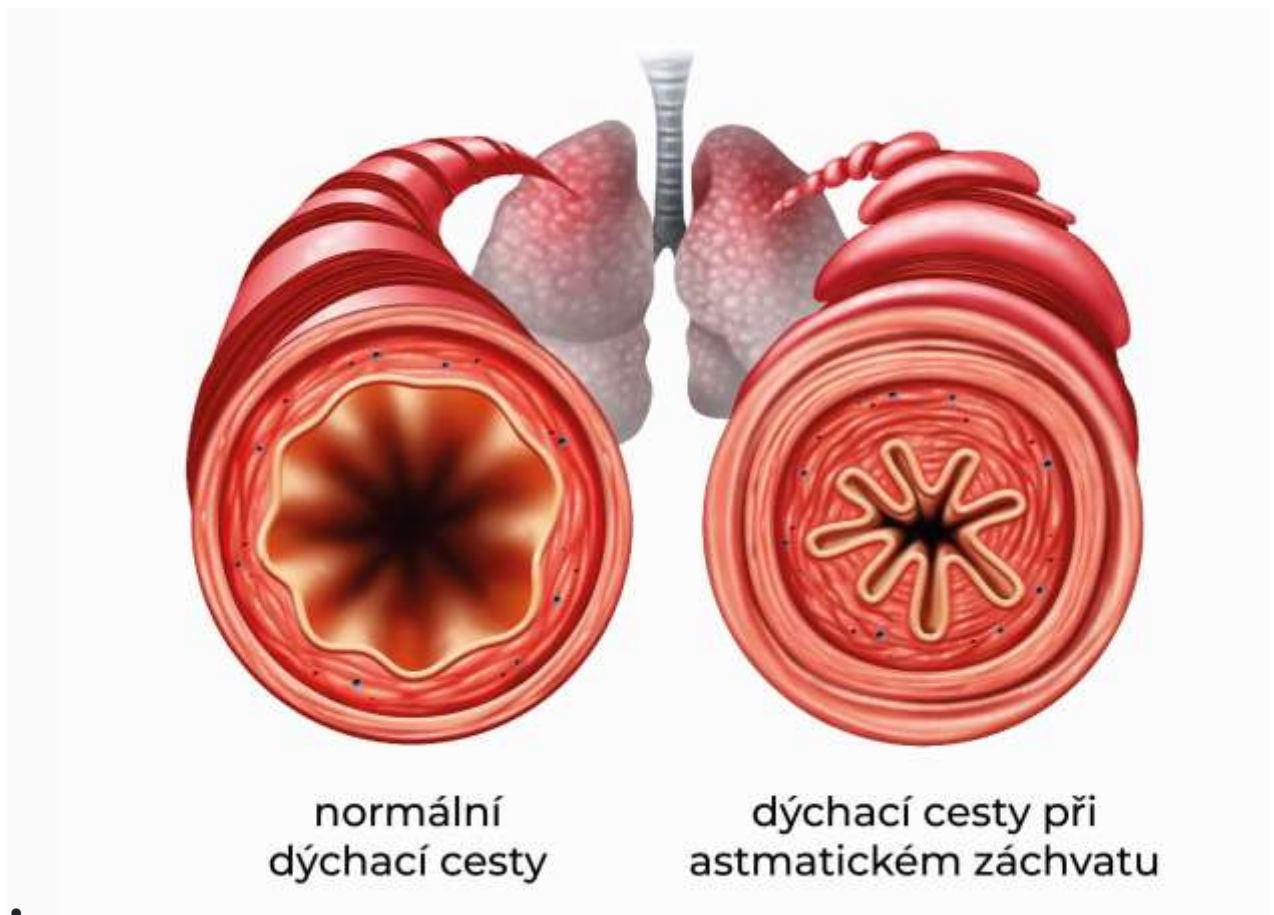
Novartis s. r. o., Na Pankráci 1724/129, 140 00 Praha 4,
tel.: +420 225 775 111, www.novartis.cz, info.cz@novartis.com

CZ2104079985/04/2021

Odhadovaný výskyt astmatu v České republice je kolem 8 % obyvatelstva, u dětí je vyšší a počet astmatiků celosvětově roste. Astma se někdy – zvláště u starších osob – kombinuje s jinou chronickou zánětlivou nemocí průdušek s podobnými příznaky, kterou je chronická obstrukční plicní nemoc (CHOPN).

Jaké formy léčby mají pacienti k dispozici?

Léčbu astmatu je třeba stanovit individuálně v závislosti na typu a závažnosti onemocnění, věku nemocného a jeho schopnosti užívat určitý typ léků, na přidružených nemocech a na dalších okolnostech. Preferujeme preventivní opatření a léčbu, která směřuje k potlačení zánětu a zvýšené reaktivity průdušek.



Základním podáváním protiastmatických léků je podávání inhalační. Jeho hlavními výhodami je při technicky správně provedené inhalaci přímý účinek na dýchací cesty s minimálním vstřebáváním léků do krve a tím do celého těla. Inhalované léky je možné dělit podle jejich hlavního účinku na léky protizánětlivé, tak zvaná kontrolující /neboli preventivní/ antiastmatika, kam patří hlavně inhalační kortikosteroidy (IKS).

Kortikosteroidy je možné podávat také v tabletách nebo injekcích, tato léčba však může mít nežádoucí účinky a měla by být vyhrazena převážně pro specializovaná centra. Méně často používanou skupinou léků, které je možné podávat v tabletách, případně v injekcích, jsou nízké dávky teofylinových léků, případně antileukotrienů.

Proč je správná inhalační technika v případě udržovací léčby důležitá?

Inhalační léčba je základem léčení astmatu, pro dosažení jejího očekávaného účinku je nutná správná technika inhalace léků. U nás je k dispozici řada různých inhalačních systémů – ať už technickým provedením, nebo jejich náplní (sprejovou nebo práškovou). K výběru a doporučení inhalátoru je nutné zvážit nejen farmakologické účinky příslušného léku, ale také technické vlastnosti inhalátoru a schopnost nemocného přístroj správně používat. Podle praktických zkušeností mých a řady dalších kolegů neumí ani polovina nemocných používat své inhalátory správně. Přitom pravidelné, dlouhodobé a správné užívání léků je základním předpokladem pro úspěšné zvládnutí astmatu u dětí i dospělých.

Kde se pacient může naučit správné technice?

Základní poučení o správném používání doporučeného inhalátoru dává nemocnému jeho ošetřující plicní lékař ve spolupráci se zaškolenou zdravotní sestrou. Při kontrolách nemocného a předpisu dalších balení léků by si lékař nebo sestra měli nechat ukázat provedení inhalace nemocným, při správném provedení ho pochválit, při zjištění chyb se snažit je opravit. Rozvíjí se v této oblasti také spolupráce s proškolenými lékárníky. Jako pomoc pro zlepšování techniky inhalace léků existují velmi praktické a levné pomůcky – nástavce (spacery).

Velmi cennou pomocí může být video, které je k dispozici na www.mujiinhalator.cz.

Jaké výhody má léčba kortikosteroidy?

Kortikosteroidy (KS) jsou základními protizánětlivými léky používanými při léčbě astmatu. Zásadní je jejich používání v inhalační formě (IKS), protože v běžně používaných dávkách nemají prakticky žádné nežádoucí účinky na lidský organismus – ani u dětí! U obtížně léčitelných forem astmatu nebo při

přechodném zhoršení stavu nemocného je někdy potřebné podat KS celkově, tedy ve formě tablet nebo injekcí. Jak už bylo řečeno výše, taková léčba by měla být pouze krátkodobá, nebo by měla být vedena ve specializovaných centrech.

Základní informace o nejčastějších plicních onemocněních, které jsou určeny nemocným, jejich příbuzným i široké veřejnosti, je možné najít na www.copn.cz.



Autor

Mediaplanet

14 dubna, 2021